


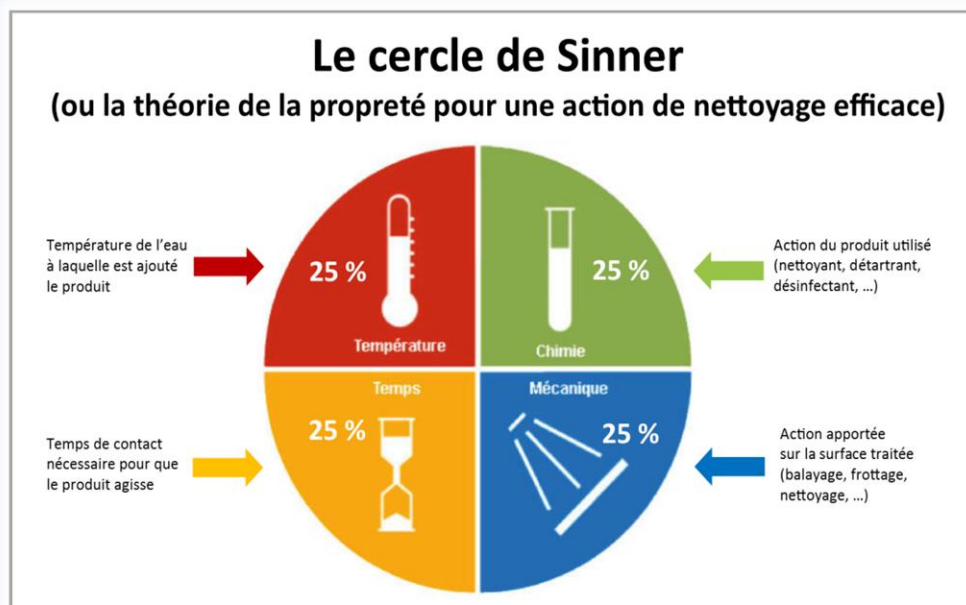
LIEUX	LMMJV	Détergent	désinfectant	Fréquences / Périodes
<b>Sanitaires : adultes et enfants</b>	X	X	X	3 fois par jour : <b>matin en arrivant, midi et début d'après-midi</b> + 1 fois semaine vaporiser du détartrant le vendredi soir que cela agisse le week-end
<b>Classes et salle APS</b>	X	X	X	2 fois par jour : <b>classes midi et le soir après la sortie et APS aux récréations matin &amp; soir</b>
<b>Mobiliers utilisés</b>	X	X	X	3 fois par jour : <b>le midi et le soir après la sortie</b>
<b>Points de contact : poignées, interrupteurs etc</b>	X	X	X	3 fois : <b>Matin en arrivant, midi et soir après la sortie</b> 
<b>Salle motricité Dortoir</b>	X	X	X	1 fois par jour : <b>le soir après la sortie ou le matin en arrivant</b>
<b>Circulations utilisées</b>	X	X	X	1 fois par jour : <b>le matin en arrivant ou le soir</b>
<b>Bureau / tisanerie</b>	X	X	X	1 fois par jour : <b>le soir pour la tisanerie et le matin pour le bureau</b>

**RAPPEL DE BONNS PRINCIPES**

- ❖ **Lors de l'entretien des locaux et des surfaces, le déroulement des opérations doit se faire en respectant un ordre et attitude logique :**
  - S'équiper en équipement de travail
  - Aérer les locaux (10 min). Commencer par les locaux les moins à risques
  - Travailler du plus propre au plus sale et du haut vers le bas
  - Toujours nettoyer les surfaces avec un détergent puis rincer avant de désinfecter ou utiliser un produit 2D (détergent/désinfectant) ne pas oublier les points de contact, respecter les temps de séchage et contact des produits utilisés (5 min)
  - Utiliser la centrale de dilution si problème avec la centrale il y a les pichets DOSY MOP qui servent également à doser sur tous les sites.

**BIEN UTILISER LES PRODUITS EN 4 TEMPS**

Pour l'utilisation du désinfectant, alterner une fois sur deux entre le bactopin et l'enzypin afin de ne pas avoir une accoutumance (éviter les microbes à s'habituer)



## Sécurité : Les bons gestes et attitudes

**COVID-19** Il existe des gestes simples pour vous protéger et protéger votre entourage



Se laver les mains très régulièrement



Tousser ou éternuer dans son coude ou dans un mouchoir



Utiliser des mouchoirs à usage unique



Saluer sans se serrer la main, éviter les embrassades

### CORONAVIRUS, SE LAVER LES MAINS POUR SE PROTÉGER DANS L'ATELIER ET SUR LE CHANTIER DU BTP

✓ Etape 1



Rincez-vous bien les mains

✓ Etape 2



Utilisez du savon

✓ Etape 3



Frottez pendant 30 secondes

✓ Etape 3



Nettoyez la zone entre vos doigts

✓ Etape 3



Nettoyez également vos ongles

✓ Etape 4

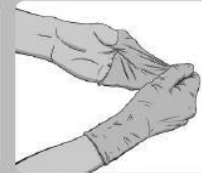


Rincez-vous bien les mains

#### BIEN RETIRER MES GANTS À USAGE UNIQUE



1. Rincer le gant au niveau du poignet. Éviter de toucher la peau.



2. Retirer le gant.



3. Le garder au creux de la main gantée ou le jeter.



4. Glisser les doigts à l'intérieur du deuxième gant. Éviter de toucher l'extérieur du gant.



5. Retirer le deuxième gant.



6. Une fois les gants ôtés, les jeter. Se laver les mains.

#### BIEN RETIRER MES GANTS RÉUTILISABLES



1. Mouiller les mains gantées à l'eau puis savonner.



2. Frotter en insistant sur le dos, la paume et entre les doigts.



3. Rincer abondamment.



4. Tirer sur les doigts d'un gant pour le faire glisser. Tirer sur les doigts du deuxième gant.



5. Saisir d'une main les deux gants sans toucher l'extérieur.



6. Les suspendre pour les faire sécher. Puis se laver les mains.

## Conduites particulières

- Le lavage des mains à renouveler toutes les 2 heures enfants et adultes temps (30s)
- Distanciation dans les vestiaires, tisaneries, salles de repos
- Portez les équipements de protection individuelle adaptés : blouse, pantalon, chaussures, gants et masques. Ils devront être nettoyés chaque jour en fin de journée pour les réutilisables sur place. Jetez les équipements et consommables usagés dans un sac poubelle hermétique fermé.
- Le port du masque ou visière seront obligatoires
- Nettoyage du matériel d'entretien utilisé au minimum 2 fois / jour, désinfecter en respectant le temps de contact (5 min)
- Les extérieurs cours, préau ouvert etc... interdiction de souffler et d'utiliser un jet à pression. Passage régulier pour ramasser papiers, mouchoirs etc...
- Au niveau des dortoirs, distanciation des couchettes, que chaque couchette soit identifiée à un enfant pour l'hygiène des draps. Nettoyage quotidien des dortoirs « soulever les couchettes »