

DÉFI 11 :



Sauter le plus loin possible dans le sable.

>> Traverser pour rejoindre le Jardin des Sens par le portillon latéral.

DÉFI 12 :

Au théâtre de verdure, s'asseoir sur une pierre et mettre ses sens en éveil : fermer les yeux, écouter les oiseaux et sentir les odeurs.

>> Sortir du Jardin des Sens en direction de l'EHPAD Marguerite-le-Tillier. Contourner l'EHPAD sur la droite dans la rue Joseph-Meister. Traverser la cour du CROUS Michel-Foucault pour arriver rue Pasteur.

DÉFI 13 :

Lever les yeux et observer le porche. Qu'est-ce que l'Hospice des Incurables ?

- Un lieu pour les patients inguérissables
- Un lieu pour les malades déshérités
- Un asile pour fous

>> Reprendre votre chemin en direction Faubourg-du-Pont-Neuf que vous traversez pour rejoindre la rue Cornet. Dans la rue Cornet, prendre l'escalier niché à votre droite pour arriver boulevard Coligny. Monter le boulevard pour arriver au square des Dunes.

DÉFI 14 :

Ouvrir grands vos yeux et admirer le point de vue sur la ville. Sur la table d'orientation, chercher 4 lieux : le collège Henri IV, le quartier des Couronneries, le quartier de Montierneuf et les Cordeliers.

>> Continuer en direction du chemin de Pimpaneau.

DÉFI 15 :

Dans le chemin de Pimpaneau, à gauche, trouver un trèfle sur une maison blanche.

>> Rejoindre le boulevard de la Digue. Puis tourner à gauche rue de Montbernage.

DÉFI 16 :

Sur le mur d'une maison, un oiseau en graff est représenté, lequel ?

- Un martin pêcheur
- Un perroquet
- Une mésange

>> Continuer dans la rue pour rejoindre l'aire du Clain-Nouveau.

DÉFI 17 :



Faire 3 agrès sous le pont à répéter 3 fois.

>> Prendre la passerelle de Montbernage.

DÉFI 18 :

Observation des oiseaux : canards, oies, cygnes, hérons...

>> Entrer dans le terrain clos du Pré l'Abbesse.

DÉFI 19 :



Faire des tours de piste ou des sprints.

DÉFI 20 :

Observer sous le pont de la pénétrante : à quoi servent les petites boîtes fixées sous le pont ?

- Des nichoirs à petits oiseaux et à chauve-souris
- Des cabanes à insectes
- Des mangeoires à écureuil

>> Prendre la promenade du Clain Nouveau puis tourner à gauche avant le terrain de foot. Traverser le boulevard Chasseigne et entrer dans le jardin des Plantes.

DÉFI 21 :



Sur les plots en bois proches des sanitaires : faire du step.

DÉFI 22 :

Entrer dans le jardin botanique et observer le bassin à poissons, s'agit-il de :

- Poissons rouges
- Poissons chats
- Carpes

DÉFI 23 :



Dans le jardin botanique, pratiquer la montée de genoux assis sur un banc.

>> Prendre la rue du Jardin des Plantes en direction du centre ville puis la voie André-Malraux pour arriver place de Gaulle. Contourner les halles sur la droite et vous arriverez à un arbre entouré d'un banc.

DÉFI 24 :



Profiter du banc pour faire une pause ou des étirements.

>> Vous êtes proches de l'Office de Tourisme et au cœur de la ville. Prendre la rue du Marché-Notre-Dame, puis la rue Henri-Houdin puis la rue du Puygarreau enfin la rue Lebascle pour arriver devant l'hôtel de ville.

DÉFI 25 :



Place Leclerc, choisir un banc pour réaliser un appui facial.

>> Prendre la rue Magenta, puis la rue du 125^{ème} régiment d'infanterie et la rue de Blossac qui vous amènera au point de départ.

FÉLICITATIONS



Retrouvez les horaires du jardin des Plantes et du parc de Blossac sur : poitiers.fr

Renseignements :

Conseil Communal des Jeunes
Direction Cohésion Sociale Jeunesse Vie Associative
05 49 41 92 54



RÉPONSES AUX ÉNIGMES

- 6/ Les vestiges d'une enceinte du XII^e siècle
- 10/ Le nom d'une entreprise de fabrication d'instruments de pesage
- 13/ Un lieu pour les malades déshérités
- 16/ Une mésange
- 20/ Des nichoirs à petits oiseaux et à chauve-souris
- 22/ Des poissons rouges



Ce circuit, imaginé par le Conseil Communal des Jeunes de Poitiers, est une boucle constituée de défis sportifs et d'énigmes liées au patrimoine. Il utilise le mobilier naturel et urbain. Libre à vous de le réaliser avec ou sans les défis, au pas de course ou en flânant, en partie ou en totalité, seul ou en groupe.

MODE D'EMPLOI

Le parcours se matérialise dans la ville par :

- * un balisage pour indiquer la direction
- * un balisage pour indiquer les défis et points de vue.

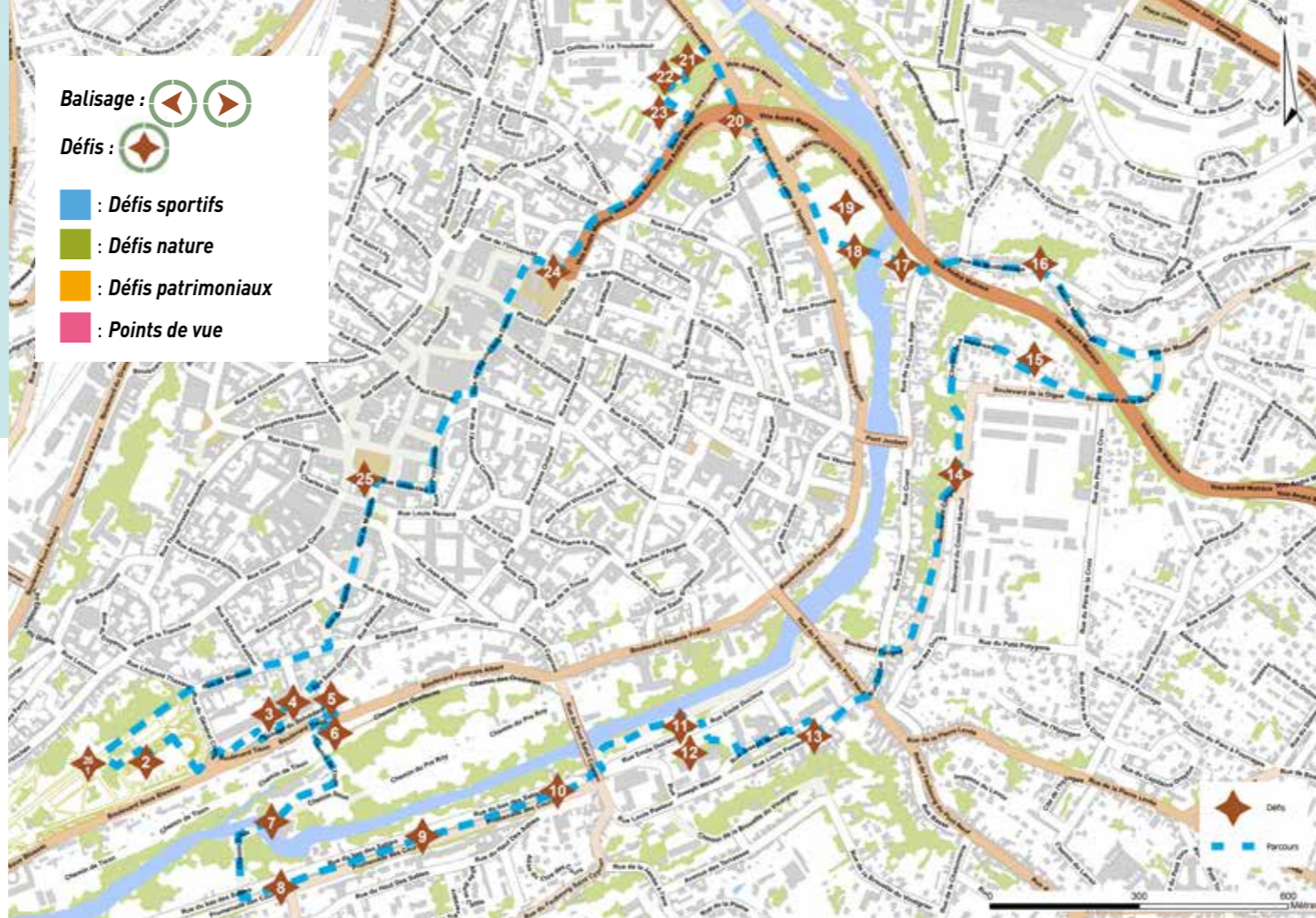
Ce dépliant donne des indications précises pour cheminer dans le circuit grâce au plan.

À chaque numéro, reportez-vous ici pour connaître le défi sportif à réaliser, la réponse à trouver ou le point de vue à observer.

Ce parcours utilise du mobilier naturel ou urbain, les règles de partage de l'espace public s'y appliquent. Si un lieu proposé par le circuit est déjà utilisé au moment de votre cheminement, merci de ne pas l'utiliser ou de demander la possibilité de l'utiliser.

Distance : 7,5 km

Durée : 2h30 à 3h



DÉPART

PARC DE BLOSSAC JET D'EAU

DÉFI 1 :

Faire 3 à 6 tours de fontaine.

- >> Prendre à droite du Monuments aux Morts vers l'allée de la rangée d'arbres.

DÉFI 2 :

Slalomer entre les arbres.

- >> Prendre l'escalier descendant à la pergola. Puis contourner le théâtre de verdure par la gauche pour se diriger vers le rond-point à la sortie du parc. Traverser la rue du Général-Chêne pour rejoindre la rue Saint-Grégoire. Monter l'escalier à droite pour entrer dans le passage du Belvédère. Puis tourner à gauche et longer le bâtiment dans une allée. Arriver au forum Rivaud place Henri-Barbusse par l'entrée sud.

DÉFI 3 :

Sur l'échelle au sol, sauter à pieds joints le plus loin possible.

DÉFI 4 :

Sur les bornes, garder l'équilibre pendant 1 minute sur 1 pied, puis changer de pied.

- >> Se diriger vers l'entrée nord du forum, puis prendre l'escalier. Suivre le balisage au sol pour se diriger vers Tison.

DÉFI 5 :

Point de vue sur Tison.

- >> Sortir du passage du Belvédère. Traverser et se diriger vers Tison. Prendre l'escalier pour arriver à chemin de Tison.

DÉFI 6 :

Quelle est cette muraille ?

- Une météorite
- Une partie de la muraille de Chine
- Les vestiges de l'enceinte du XII^e siècle

- >> Prendre le petit pont pour rejoindre Tison. Se diriger vers le préau de Tison.

DÉFI 7 :

Pompes dos au banc / dips.

- >> Traverser la passerelle de Tison. Prendre l'allée entre Tison et la rue du Bas-des-Sables.

DÉFI 8 :

Faire 5 à 10 fentes avant.

- >> Traverser pour aller promenade des Cours.

DÉFI 9 :

Équilibre sur le bord du terrain de boules.

- >> Continuer le cheminement.

DÉFI 10 :

Au bout de la promenade des Cours est inscrit « TRAYVOU » au sol : qu'est-ce que cela signifie ?

- Le nom d'une entreprise de fabrication d'instruments de pesage
 - Le nom d'un chocolat
 - Le départ d'un ancien circuit de tramway
- >> Arriver rue du Bas-des-Sables. Traverser la rue du pont Saint-Cyprien vers promenade Pasteur. Prendre le portillon à droite pour accéder au terrain de beach volley.